



รายงานประจำปี

มูลนิธิแอมเวย์เพื่อสังคมไทย พ.ศ. 2565

พันธกิจเพื่อสังคมไทย เพื่อชีวิตที่มีคุณค่า

บริษัท แอมเวย์ (ประเทศไทย) จำกัด มุ่งมั่นในการดำเนินธุรกิจควบคู่กับการตอบแทนสังคมไทยนับตั้งแต่เริ่มก่อตั้งธุรกิจ และในปี 2545 บริษัทได้ก่อตั้ง “มูลนิธิแอมเวย์เพื่อสังคมไทย” ขึ้น โดยความร่วมมือจากนักธุรกิจแอมเวย์ เพื่อเป็นศูนย์รวมในการดำเนินกิจกรรมสาธารณประโยชน์และสาธารณกุศลสู่สังคมไทย และได้เข้าเป็นสมาชิกสมาคมสันนิบาตมูลนิธิแห่งประเทศไทยในพระบรมราชูปถัมภ์ ประเภทตลอดชีพ ในปี 2546

รายนามคณะกรรมการ

คุณกิจจวัช ฤทธิราวี ประธานกรรมการ	คุณฉัตรภรณ์ เพชรภินันท์ กรรมการ	คุณวาณีรัตน์ แก้ววิเชียร กรรมการ
พล.ร.อ.โสภณ บุญชม รองประธานกรรมการ	คุณภารดี ปิยนันทวารินทร์ กรรมการ	คุณชนิตา สุวดี กรรมการและทรัพย์สิน
คุณฉัตรชัยจิรา พินชมภูจิระโชติ กรรมการ	คุณทศพร นิษฐานนท์ กรรมการ	คุณธนัชพร คุณรังษี กรรมการและเลขานุการ

รายนามที่ปรึกษาพิเศษ

- คุณอรอนงค์ ศิริรังคมานนท์
- ดร.จินตนา พรจะเด็ด
- คุณนนทยา เกียรติภักดิ์กุล
- คุณลักษณะาวดี ธนวิบูลย์ผล
- คุณศรัณย์ วรสุทธิกานนท์
- คุณวิไลภรณ์ มนุพิพัฒน์พงศ์
- คุณทัตดาว บัญจโสภกุล
- คุณอัปสร ครรสาคู
- คุณปรีชา ประกอบกิจ
- คุณดารณี รุ่งภูวภัทร
- ผศ.ดร.พรทิพย์ อัจฉิมารังษี
- คุณวันทนีย์ จิตธนบุษาสตร
- นพ.วิชา ทวีทรัพย์สุวรรณ
- นพ.ธนาเศรษฐ์ พินชมภูจิระโชติ
- คุณธรรชนัดล โกวิทธีรพงศ์
- คุณสรกฤช อังกิติตระกูล
- คุณเฉลิม หวังบริรักษ์กุล
- คุณชุมพพนธ์ ยุระยง
- คุณศิริพรรณ บุญอริยะ
- คุณเลไล โสฬสรัตนพร
- คุณสุนิสา ศรีเมฆ
- ญ.เสาวภา ก้าวสมบุรณ์
- คุณวิโรจน์ บุญอริยะ
- คุณอุบลรัตน์ ทองรักสนธิ
- คุณรัตนา ชาญนรา
- คุณชลดา ตันติยะกุล

ด้วยความร่วมมือของนักธุรกิจแอมเวย์และสมาชิกในปี 2565 ที่ผ่านมา มูลนิธิแอมเวย์เพื่อสังคมไทย ได้ร่วมดำเนินกิจกรรมเพื่อสังคม ดังนี้

โครงการ ฟาร์มสุขภาพของหนู

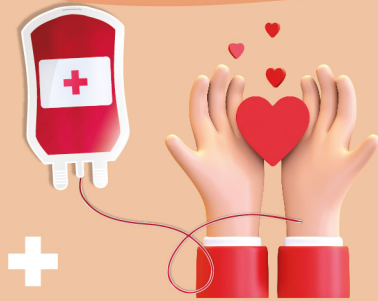
มูลนิธิฯ ร่วมมือกับกองบัญชาการตำรวจตระเวนชายแดนจัดทำโครงการ “ฟาร์มสุขภาพของหนู” ต่อเนื่องเป็นปีที่ 4 เพื่อให้เด็ก ๆ ได้รับการส่งเสริมด้านโภชนาการที่ดี มีพัฒนาการตามวัย และส่งเสริมให้โรงเรียนเป็นศูนย์กลางความรู้เพื่อขยายความเข้มแข็งสู่ชุมชน โดยในปี 2565 มีนักเรียน 1,650 คน ในโรงเรียนตำรวจตระเวนชายแดน 22 แห่งตามจังหวัดในพื้นที่ภาคตะวันออกเฉียงเหนือ ได้แก่ อุบลราชธานี อุดรธานี ยโสธร อำนาจเจริญ ศรีสะเกษ เลย และบึงกาฬ ซึ่งอยู่ในความดูแลของกองกำลังการตำรวจตระเวนชายแดนที่ 22 และ 24 เข้าร่วมโครงการ

จนถึงปัจจุบัน ได้สนับสนุนการทำฟาร์มสุขภาพให้กับโรงเรียนตำรวจตระเวนชายแดนครอบคลุมทุกภูมิภาคทั่วประเทศแล้ว



มอบหนังสือ/หนังสือเสียงให้ห้องสมุดมูลนิธิแอมเวย์

มูลนิธิฯ ร่วมสนับสนุนให้เด็กไทยมีโอกาสเข้าถึงแหล่งความรู้อย่างต่อเนื่องด้วยการมอบทุนสนับสนุนการจัดซื้อหนังสือใหม่ รวมถึงทุนในการจัดทำหนังสือเสียงประเภทนิทานสำหรับห้องสมุดแอมเวย์ และห้องสมุดมูลนิธิต่างๆ จำนวน 125 แห่งทั่วประเทศ



แอมเวย์ร่วมพลังแบ่งปันโลหิต



มูลนิธิฯ จัดกิจกรรมเชิญชวนนักธุรกิจแอมเวย์และผู้สนใจให้ไปบริจาคโลหิต ณ จุดรับบริจาคโลหิตที่สะดวก โดยครอบคลุมศูนย์บริการโลหิตแห่งชาติ สภากาชาดไทย หน่วยรับบริจาคโลหิต และโรงพยาบาลสาขาทั่วประเทศ ในเดือนเมษายนและตุลาคม ซึ่งมีผู้เข้าร่วมกิจกรรม 562 ท่าน ส่งผลให้สภากาชาดไทยได้รับโลหิต 224,800 ซีซี

ผลสรุปสถิติความช่วยเหลือ ปี 2565
เด็กไทยมีคุณภาพชีวิตที่ดียิ่งขึ้น 29,275 คน

งบแสดงฐานะการเงิน ณ วันที่ 31 ธันวาคม 2565

สินทรัพย์	บาท	
	2565	2564
สินทรัพย์หมุนเวียน		
เงินสดและรายการเทียบเท่าเงินสด	13,404,191.44	13,076,175.24
เงินลงทุนชั่วคราว	200,000.00	200,000.00
สินค้าคงเหลือ	-	37,252.05
สินทรัพย์หมุนเวียนอื่น	1,499.22	1,635.99
รวมสินทรัพย์หมุนเวียน	13,605,690.66	13,315,063.28
รวมสินทรัพย์	13,605,690.66	13,315,063.28
หนี้สินและส่วนของผู้ถือหุ้น		
หนี้สินหมุนเวียน		
ค่าใช้จ่ายค้างจ่าย	22,058.30	60,148.43
รวมหนี้สินหมุนเวียน	22,058.30	60,148.43
รวมหนี้สิน	22,058.30	60,148.43
ส่วนของผู้ถือหุ้น		
ทุนเริ่มแรก	200,000.00	200,000.00
รายได้สูงกว่ารายจ่ายสะสม	13,383,632.36	13,054,914.85
รวมส่วนของผู้ถือหุ้น	13,583,632.36	13,254,914.85
รวมหนี้สินและส่วนของผู้ถือหุ้น	13,605,690.66	13,315,063.28

งบรายรับและรายจ่าย สำหรับปีสิ้นสุดวันที่ 31 ธันวาคม 2565

รายรับ	บาท	
	2565	2564
เงินรับบริจาค (ยกเว้นภาษี)	4,522,488.01	1,719,542.13
รายได้จากการจำหน่ายสินค้าที่ระลึก	-	725,224.00
ดอกเบี้ยรับ	32,484.34	35,620.26
รวมรายรับ	4,554,972.35	2,483,386.39
รายจ่าย	บาท	
ค่าบริหารจัดการกุศลสาธารณะ	4,189,635.61	6,073,160.00
ต้นทุนสินค้าที่ระลึก	-	743,517.05
ค่าใช้จ่ายในการบริหาร	33,370.80	1,788,454.99
ภาษีเงินได้ของมูลนิธิ	3,248.43	18,181.75
รวมรายจ่าย	4,226,254.84	8,623,313.79
รายรับสูงกว่ารายจ่าย	328,717.51	(6,139,927.40)

งบแสดงการเปลี่ยนแปลงส่วนของคุณ สำหรับปีสิ้นสุดวันที่ 31 ธันวาคม 2565

	บาท		
	ส่วนของคุณ	รายรับสูงกว่ารายจ่ายสะสม	รวม
ยอดยกมา ณ วันที่ 1 มกราคม 2564	200,000.00	19,194,842.25	19,394,842.25
รายรับต่ำกว่ารายจ่ายปี 2564	-	(6,139,927.40)	(6,139,927.40)
ยอดคงเหลือ ณ วันที่ 31 ธันวาคม 2564	200,000.00	13,054,914.85	13,254,914.85
รายรับสูงกว่ารายจ่ายปี 2565	-	328,717.51	328,717.51
ยอดคงเหลือ ณ วันที่ 31 ธันวาคม 2565	200,000.00	13,383,632.36	13,583,632.36

มูลนิธิแอมเวย์เพื่อสังคมไทย

ขอขอบพระคุณผู้ร่วมบริจาคเงินสนับสนุนกิจกรรมมูลนิธิฯ และผู้บริจาคต่อเนื่อง 5 ปี



ผู้สนับสนุนมูลนิธิฯ
จำนวน 4,000,000 บาท

Foo Howe Kean - Ko Shu Chen



ผู้สนับสนุนมูลนิธิฯ ประจำปี 2565
ยอดเงินบริจาค 100,000 - 199,999 บาท

คุณศิริพรรณ - คุณวิโรจน์ บุญอริยะ

ยอดเงินบริจาค 20,000 - 49,999 บาท

คุณจรรยา ศิริสวัสดิ์
คุณวิศรุต โรจนเมธากุล
คุณอรพรรณ จำรูญศิริ
นพ.สุรินทร์ ไตรสุขโขวงศ์ -
พจ.ชญาสินธุ์ ขาญพรพิพัฒน์กิจ
คุณเรวดี - ศ.ดร.อรรถพล ปาลวัฒน์วิไชย
คุณประสิทธิ์ - คุณฤดี อ้วนเจริญ

คุณชัยณรงค์ ผสมทรัพย์
คุณวิศาล - คุณทัตดาว บัญจโสภกุล
คุณจรรยาพงศ์ - คุณช่อทิพย์ บรมธนรัตน์
คุณสุพรรณิ สุวรรณ - คุณจิรพงศ์ ใจห้าว
คุณชมภัสสร กุจิรพันธ์
คุณเบญจพร นิธโยธาน - คุณกัธกร จิตรพานนท์
คุณรุ่งนภา ขาวเรือง

คุณภัคภร - คุณภวัต รวมสุวรรณ
ผศ.ดร.พรทิพย์ - ดร.พงษ์ศักดิ์ อัจจิมารังษี
คุณปรีชา - พญ.รสวารินทร์ วีระอาชากุล
คุณบุษราคัม สังหาร - คุณสุพล ภูเอนพงศ์
คุณวัลยา - คุณชูโชค คุณำวัฒนา
คุณดารณี - คุณวันชัย รุ่งภูวภัทร
คุณเอกประสิทธิ์ สังหาร - คุณสุภาตรี สุวรรณ

ผู้สนับสนุนมูลนิธิ ต่อเนื่อง 5 ปี

คุณชนิษฐา แก้วทวีทรัพย์ -
นพ.วิชาญยุทธ ข่างประดับ
คุณนาคมัลลิกา - คุณสถาพร ดวงแก้ว
คุณอาริดา จันทร์แจ่ม
คุณณัชฎา ประธานทิพย์
คุณมนสินีย์ มานพรตนากุล
คุณวาสนา สมสอน -
คุณพงษ์พันธ์ สิงห์คู่
น.ท.นพ.ศักดิ์ดา -
น.อ.พญ.ภัทรวดี นาราวงค์
พ.อ.(พิเศษ) พญ.เสาวณี -
พล.ต.นพ.อรสิทธิ์ ปุณณะนิธิ
คุณละเอียด ประพันธ์ดาราร
คุณภักดี - คุณณัฐกัญญา เอกรัตนธัญ
คุณสุมาลี - คุณชัยณรงค์ พฤษภากร
คุณวิไลลักษณ์ รัตนศิรินทราร
คุณปกรณ์ บุญศรีสมบัติ
คุณชมภูษุช บุตรพรม
คุณอัมพวัน - คุณเอื้อน วรกรรม
คุณนิธิโรจน์ พรสุวรรณเจริญ -
คุณมยุรี สุวรรณเจริญ
คุณอรพรรณ จำรูญศิริ
นพ.สุรินทร์ ไตรอุไรวงศ์ -
พจ.ชญาณิษฐ์ ขาญพรพัฒน์กิจ
คุณณภัทร - คุณวิจิษฐ์ พิทักษ์กษกร
คุณชินวัจน์ ชัยพัฒน์ธวัช -
คุณวีรย์ ชัยปิยะไพศาล
นพ.เจนวิทย์ -
คุณสุภาววรรณ คลังสุวรรณ
คุณนท ขุติโสวรรณ -
คุณธัญวรัตน์ ชัยเลิศ
คุณกมลรัตน์ ได้ธงชัย
คุณสายวีย์ - คุณพลักรู้ พัชกรารักษ์
คุณสุจินตนา ชัยนัย -
คุณปานเทพ ศรีไสว
คุณนงนุช เกษอุดมทรัพย์
ผศ.ดร.พรทิพย์ -
ดร.พงษ์ศักดิ์ อัจจิมารังษี
คุณราชัย - คุณจุฑาพร อุดมโชค
คุณณภาพัทธ รัชชานนท์กุล -
คุณอารดา อัศดรวิภาชชากร

คุณพรเทพ - คุณวรวรรณ สมวงษ์
คุณวีระศักดิ์ - คุณศิริรัตน์ คุณานนทวรกุล
คุณยศพร -
คุณวันเพ็ญ นิตพัฒน์ภักษ์
คุณเบญจวรรณ - คุณธวัชชัย เวชอภิกุล
คุณปณัสญา ยาละมาย
คุณธรรณกร วชิรรมณีกุล
คุณสุทธิลักษณ์ ศิริสวัสดิ์
คุณศิริวัฒน์ ชลธิ์ไพบูลย์ -
คุณกมลนิษฐ์ เมธีรัตนพัฒน์
คุณเรวดี - ศ.ดร.อรรถพล ปาลวัฒน์วิไชย
คุณพรประสิทธิ์ เลิศชัยเจริญพร -
ภญ.เกตุวกรมล บุญยืน
คุณดวงเดือน ลิ้มสุภาภรณ์ -
คุณพรณรงค์ ลิ้มปิยวรรณ
คุณรัชชานก รุ่งเรือง - คุณสถาพร อาแว
คุณดารุณี พัวพงศกร
คุณเรณู - คุณประพันธ์ เวคม์บริสุทธิ
คุณรัตนา พัวพงศกร
คุณนิมรัตน์ นะมิ -
คุณสมศักดิ์ ยามันสะบีดิน
คุณไพโรจน์ ทุมคำ
คุณจุจจาภา สุขมากอนันต์ -
คุณธนวัฒน์ ศรีชูศิลป์
คุณวีระนันท์ ศรีกิตติพงศ์ -
คุณจักรพันธ์ กังวานโส
คุณพิชิต - คุณพรทิพย์ โชคอำนวยสินชัย
คุณกัญจรินทร์ -
คุณประวีร์ กายราศกุลพัฒน์
คุณดลหทัย - คุณเอกชัย ธรรมดา
คุณรัตนกุล - คุณรุ่งสิน มัทธนาจตุภัทร
คุณสุพีรา ศรีไสว
คุณจณิสตา - คุณธนสิทธิ์ จารุโชควิวัฒน์
คุณสมฤกษ์ - คุณศรีประภา ประทุมสุตร
คุณวรารัตน์ ญาอัศววัฒน์
คุณชิตวัน แพทยานนท์
คุณจิราพรรณ - คุณณัฐพัฒน์ จิรัฐวไรดิ
คุณประสิทธิ์ - คุณฤดี อ้วนเจริญ
คุณนิภาพร - คุณसानิต บันโสภา
คุณณฤมล ลีอยศ
คุณชัยณรงค์ ผลมทรัพย์

คุณธัญรดา เพิ่งพันธ์
คุณจันทรวงศ์ จันทร์โชติ
คุณทินภาส คลี่สุนทร - คุณเรณู ผิวขำ
คุณภรณ์มณี เลิศศักดิ์ชัย
คุณกวิศา เพ็ญขุนทด -
คุณภูมิพัฒน์ แสนคำฟู
คุณมัสลิน จีระสุข -
คุณวัชรินทร์ กาญจนฤทธิไกร
คุณวิศาล - คุณทัตดาว ปัญจโสภกุล
ร.ท.ถวัลย์ - คุณพรธิรัตน์ เขียวไสว
คุณศรีจันทร์ บรรพวิจิตร
คุณวิไลภรณ์ - คุณพงศ์ธร มนูญพัฒน์พงศ์
คุณศิริพรรณ - คุณวิโรจน์ บุญอริยะ
คุณสุเมธ - คุณสุพร ชัยสุวรรณรักษ์
คุณชิตชนก กิจเจริญ
คุณจัญญพงศ์ - คุณช่อทิพย์ บรรณรัตน์
คุณจริยา ศิริสวัสดิ์
คุณพุดธา - คุณวราณา ทับทิมทอง
คุณสุจิตรา อามีน
คุณณรงค์พร กลิ่นทิพย์ -
คุณกฤษณา อาษาฤทธิ
คุณสุพรรณิ สุวรรณ - คุณจิรพงศ์ ใจห้า
คุณกัญญภัท ศิรินามกุลรัตน์
คุณภัทธรศิริ รัตนอนันต์
คุณปิยะมาส ธรรมเจริญ
คุณชมภัสสร กุจิพันธ์
คุณพิมพ์ยุภา เอี่ยมสะอาด
คุณวัชรภรณ์ ชนะเคน -
คุณสมพร จอมนาสวน
คุณวรรณกร ธนอารยชน
คุณสกาพร ศรีสมาน
คุณเบญจพร นิธิโยธาน -
คุณกานธร จิตรานนท์
คุณอมรรัตน์ สามารถ -
คุณวสัน พันนารัตน์
คุณอมานี ศรีสมาน
คุณอัญชลินทร์ ญาอัศววัฒน์
คุณกรกนก ขาวเรือง
คุณทีฆทัศน์ ทรงธรรมานุภาพ
คุณพรพรม หิรัญเมฆาวิช -
คุณไอรินทร์ เดชคงคุณพิพัฒน์

คุณวันวิสาข์ เพ็ชรแทน -
คุณพิเชษฐ ธนทวี
คุณจารึก อ่อนกล้าผล
คุณอัญชลี เกียรติกิตติ - คุณบัญชา ผาวันดี
คุณมยุรวิมล ศรีบานชื่น
คุณกรรองกาญจน์ กันทะใจ -
คุณเสริมชัย ขุนจันทร์
พญ.สาวิตรี ผู้เจริญสุข - คุณ Yash Arora
คุณวิทยา ทองเผือก
คุณภัทรศัย ภัทรพิพัฒน์
คุณชนิดศนา ชลาบุภาพ
คุณวิลาสินี บุญเล
คุณสุภาวดี เทพสมบัติ
คุณภัคกร - คุณภวัต รวมสุวรรณ
คุณวัชรพงศ์ สุริยานวงศ์ -
คุณพิชญญาณ ธนศรีเวโรจน์
คุณวราภรณ์ - คุณนิคม วัฒนวล
คุณภูมิปฐม เอี่ยมศรีทอง
คุณจรรววรรณ จีระภาค
คุณเจตต์ ศรีพันธ์พร
คุณชโลธร พรหมศิริรักษ์ -
คุณภาวดี พุทธิรัตน์
คุณสุจิรา หมดพิทักษ์ -
คุณเสน่ห์ อามีน
คุณณฤมล มีประเสริฐ
คุณฐิตินันท์ เรณูมาร
คุณสุภา สมสมัย
คุณมณฑิชา สุคัสถิตย์
คุณชญาณิศ พงษ์นวล
คุณปิ่นทारीย์ แสงรัตน์
คุณวรรณกร ธนอารยชน
คุณสาวิตรี ถังมณี -
คุณกัญจพร ศรีบัณฑิตกุล
คุณสุจิรา หมดพิทักษ์ - คุณเสน่ห์ อามีน
คุณณัชฎา ประธานทิพย์
คุณชนิษฐา แก้วทวีทรัพย์ -
นพ.วิชาญยุทธ ข่างประดับ
คุณอัญรินทร์ สรรพอนันต์กุล -
คุณสมนึก อัศวทิภาวงศ์
คุณเอกประสิทธิ์ สังหาร -
คุณสุภาวดี สุวรรณ

ทั้งนี้ ตั้งแต่ปี พ.ศ. 2567 เป็นต้นไป แอมเวย์จะปรับรูปแบบการทำการกิจกรรมเพื่อสังคม จากเดิมภายใต้การดำเนินงานโดย “มูลนิธิแอมเวย์เพื่อสังคมไทย” เป็นการดำเนินกิจกรรมภายใต้ชื่อ “แอมเวย์ประเทศไทย” เพื่อความคล่องตัวในการบริหารจัดการกิจกรรมต่างๆ ได้หลากหลาย และจะ **ขอยกเลิกการรับบริจาคเงินจากผู้ที่แสดงเจตจำนงให้หักเงินส่วนลดพิเศษจากการดำเนินธุรกิจแอมเวย์ ตั้งแต่เดือนพฤษภาคม 2566 เป็นต้นไป**

อย่างไรก็ตาม แอมเวย์ให้คำมั่นว่า จะยังคงสร้างสรรคกิจกรรมเพื่อสังคมอย่างต่อเนื่องเพื่อดูแลสังคมให้น่าอยู่ โดยท่านยังคงร่วมสนับสนุนกิจกรรมในรูปแบบต่างๆ ได้เช่นเดิม กรุณาติดตามข่าวสารกิจกรรมเพื่อสังคมของแอมเวย์ ได้จากช่องทางประชาสัมพันธ์ต่างๆ ของบริษัท